



Das Schulentwicklungsprogramm der Pestalozzische Schule Neuötting

Leitbild und Aufgabenbereiche



Schwächen annehmen
Stärken fördern

Friedlich zusammenleben und
Heterogenität annehmen

Wertschätzung zeigen
Selbstverantwortung
entwickeln

Zusammenarbeit aktiv
gestalten
Integration und Inklusion
unterstützen



Unser Leitbild...

Unser Förderzentrum...

Unterricht und Förderung
im Förderzentrum

Mobile
Sonderpädagogische
Hilfen und Dienste

Unterstützung der
Inklusion im Schulprofil, in
FTG und FTK

Krankenhausunterricht

Mitarbeit in der
Inklusionsberatungsstelle

Kooperationsklassen

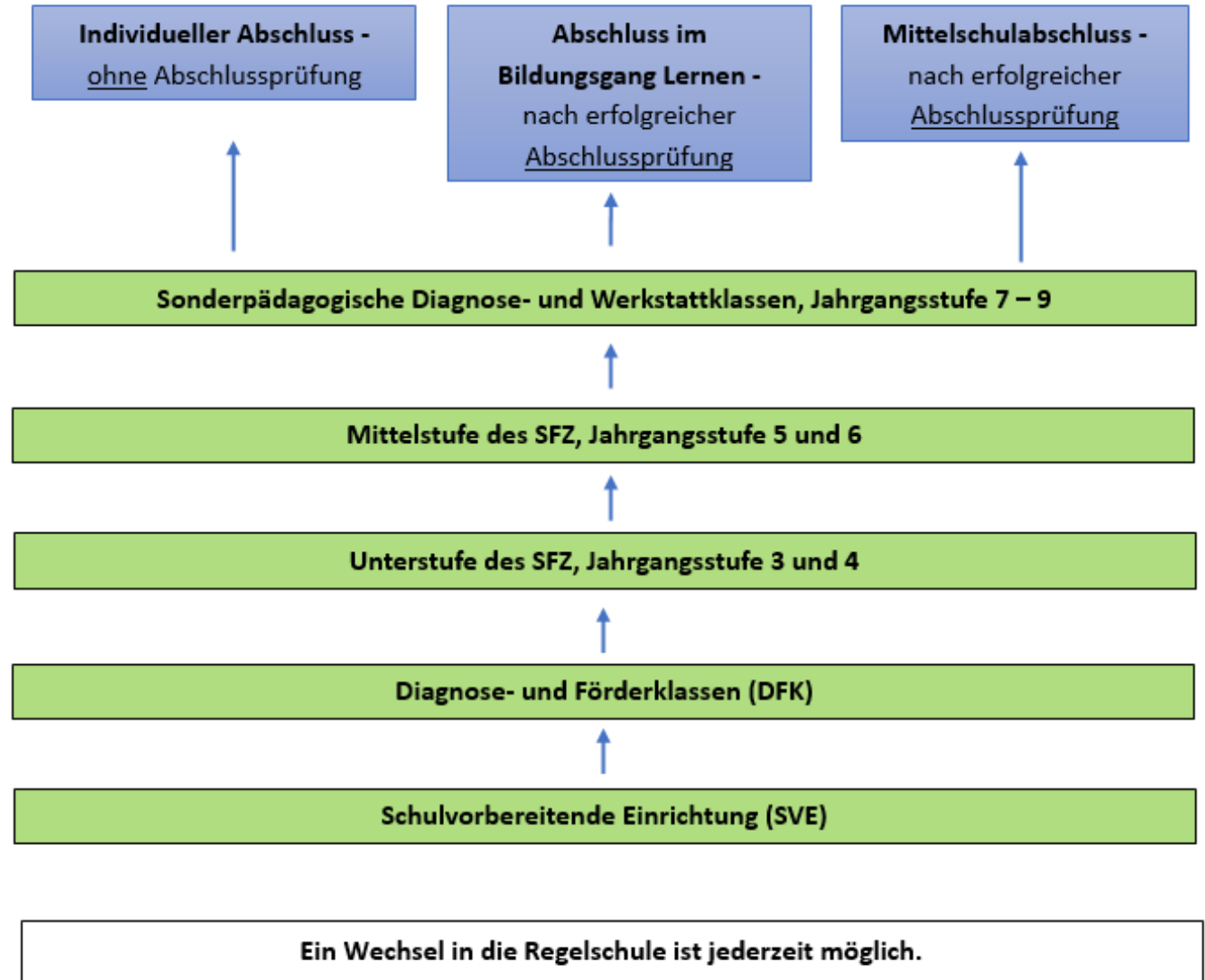
Jugendsozialarbeit an
Schulen

Offene Ganztagschule

Tagesstätte am Mörnbach
(in Kooperation mit der
Caritas)



Unterricht und Förderung im SFZ...



Inklusion...

- Mitwirkung am Schulprofil Inklusion der Grund- und Mittelschule Burgkirchen
- MSD und MSH
- FTG und FTK
- Beratungsstelle
- Förderung im SFZ
- vertrauensvolle Zusammenarbeit mit Eltern und verschiedenen Partnern

Unsere Kooperation mit
Eltern und
Erziehungsberechtigten....

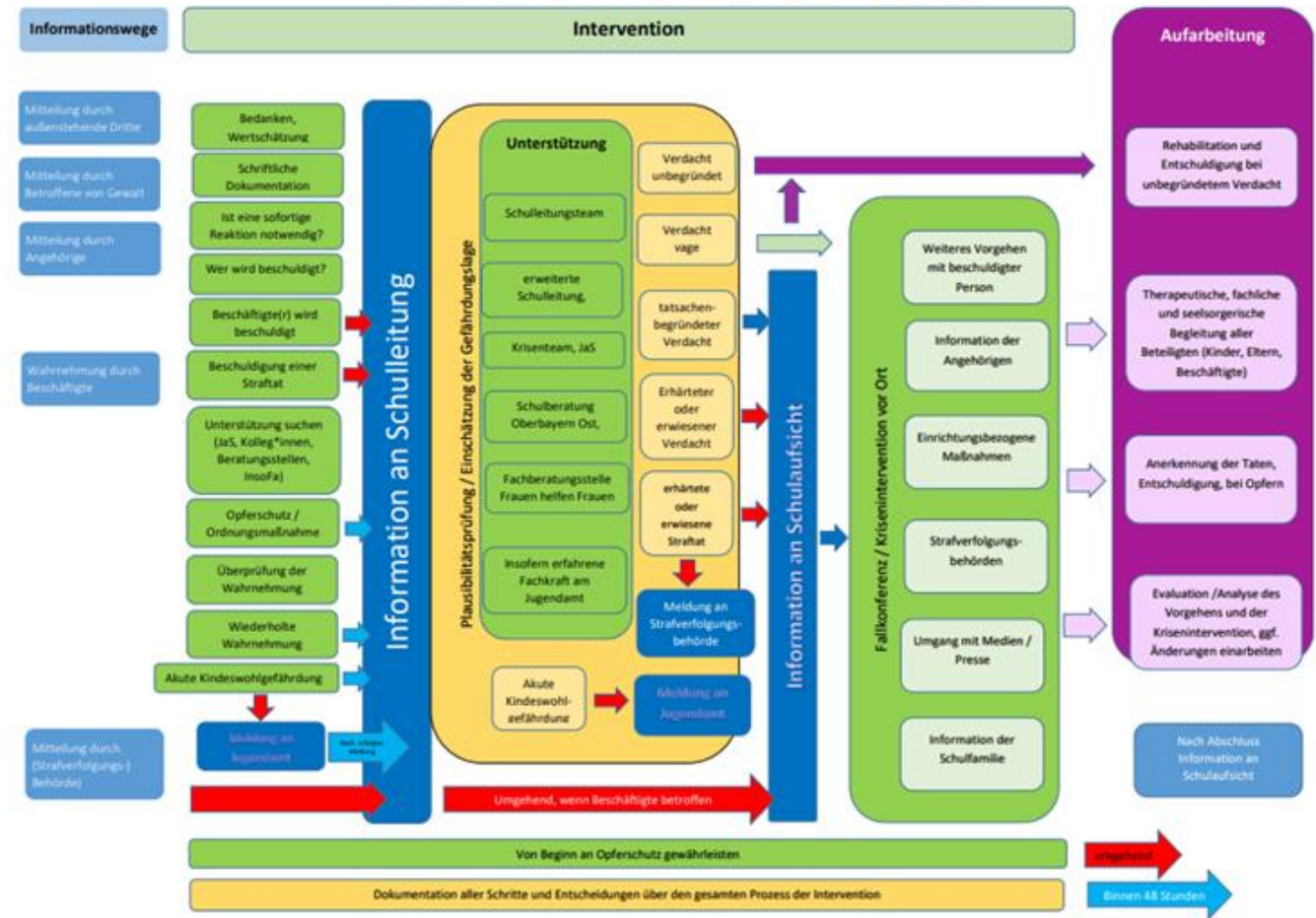




Prävention (sexualisierter) Gewalt...

Unser Schutzkonzept
entwickelt sich:

Interventionsplan der Pestalozzischule Neuötting



Friedlich zusammenleben...

Soziales Lernen als Aufgabe der
gesamten Schulgemeinschaft durch:

- Klassenrat von Anfang an
- Etablieren einer „Neuen Autorität“
- Verfolgen gemeinsamer Sozialziele





Chancen und
Risiken
kennenlernen

Medienerziehung...

moderne Ausstattung mit
Smartboards, Tablets,...

digitales Wissen als
Kulturtechnik erwerben

Heterogenität...

- Unsere Haltung: einen differenzsensiblen Umgang pflegen
- Chancen und Grenzen anerkennen

Unsere weiteren Ziele ...

kurzfristig:

Umbaumaßnahmen am Standort
Sebastiansplatz

Fertigstellen des neuen Schulhauses in
der Möhrenbachstraße

Umzug in die neue Partnerschule
(Hans-Kammerer-Schule) in
Burghausen

mittelfristig:

Weiterentwickeln und Evaluieren des
Schutzkonzepts und der Inhalte und
Konzepte im Arbeitskreis RAD

Medienkompetenz steigern

weitere Vernetzung im Rahmen der
Inklusion

Absprache weiterer Umbaumaßnah-
men im Schulhaus Sebastiansplatz mit
Kollegium und Sachaufwandsträger

Umsetzung ...

in Konferenzen, Fortbildungen, Arbeitskreisen

durch konstruktives Beschwerdemanagement, prozessgeleitete Evaluation und
Anpassung, Austausch mit Eltern und weiteren Kooperationspartnern

Der Mensch muss sich in der Welt
selbst forthelfen. Dies ihn zu lehren, ist
unsere Aufgabe.

(Johann Heinrich Pestalozzi)
